



---

МУНИЦИПАЛЬНОЕ КАЗЕННОЕ УЧРЕЖДЕНИЕ  
"УПРАВЛЕНИЕ КАПИТАЛЬНОГО  
СТРОИТЕЛЬСТВА БОДАЙБИНСКОГО  
ГОРОДСКОГО ПОСЕЛЕНИЯ"

---

**Благоустройство двора  
дома по адресу: г. Бодайбо,  
ул. Урицкого, 34.**

Бодайбо 2020 г.

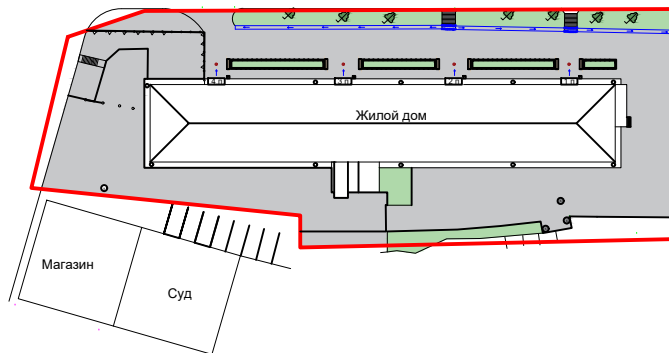
Ведомость чертежей основного комплекта

Лист	Наименование	Примеч.
1	Ситуационный план двора дома по адресу: г.Бодайбо ул. Урицкого, 34 М 1:500	
2	Схема благоустройства и озеленения М 1:500	
3	Разбивочный план М1:500 Схема устройства газонного ограждения. Каменный бордюр БР 100.30.15.	

Показатели по генплану:

Площадь участка в границах проектирования	2792 м <sup>2</sup>
Площадь застройки	930 м <sup>2</sup>
Площадь дорожного покрытия	1111 м <sup>2</sup>
Площадь озеленения	50 м <sup>2</sup>

Схема благоустройства и озеленения М1:500



УСЛОВНЫЕ ОБОЗНАЧЕНИЯ:

➔ - Уклон для стока воды

Технические решения, принятые в проекте, соответствуют требованиям экологических, санитарно-гигиенических, противопожарных и других норм, действующих на территории Российской Федерации в период разработки проекта и обеспечивают безопасную для жизни и здоровья людей эксплуатацию объекта при соблюдении предусмотренных чертежами мероприятий

Главный инженер проекта О.В.Горин " " " 2020г.



Общие указания

Настоящие чертежи марки "ПЗУ" разработаны на топо-основе масштаба 1:500 выполненной экспедицией инженерных изысканий ЦПП "Лензолотопроект" в 2018г.  
 Условные графические обозначения для существующих зданий, сооружений, инженерных сетей, обозначение реперов, ширфов и скважин приняты по условным знакам для топографических планов МИНАРХСТРОЯ Российской Федерации. Система высот Балтийская, система координат местная, проектные отметки даны по верху покрытия.  
 Коэффициент уплотнения насыпей должен быть не менее 0,98 под покрытием и не менее 0,96 в других местах.  
 Асфальтобетонное покрытие допускается укладывать только в сухую погоду. Основание под асфальтобетонные покрытия должно быть очищено от грязи и высушено. Температура воздуха при укладке асфальтобетонных покрытий из горячих и холодных смесей должна быть не ниже +5С весной и не ниже +10С осенью.  
 Работы по озеленению территории следует производить в мае и сентябре, саженцы хвойных пород высаживать только зимой при температуре не ниже -25С.  
 В целях максимального использования осеннего периода для озеленения территории допускается выкашивание посадочных мест, посадка и пересадка с комом земли при температуре наружного воздуха не ниже -15С. Ямы для посадки саженцев и саженцев с комом должны иметь глубину 75-90см, для саженцев со стержневой корневой системой 80-100 см. Работы по благоустройству территорий должны выполняться в соответствии с рабочими чертежами и соблюдением технологических требований, предусмотренных настоящими общими указаниями, проектом производства работ и СНиП 111-1075 "Благоустройство территорий"

Ведомость проездов и покрытий в границах проектирования

Условные обозначения	Наименование	Длина, м.	Ширина, м.	Площадь покрытия, м <sup>2</sup>	Бордюр из бортового камня	
					Тип	Кол-во, п/м.
■	Асфальтобетонное покрытие	по плану		1111	БР 100.30.15	100
■	Газон	по плану		50,0	—	—

Ведомость переносного оборудования

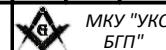
Условные обозначения	Наименование	Количество	Обозначение типового проекта
■	Скамья, тип 1	7 шт	Т.п. 310-5-4 альб.1
□	Урна, тип 1	4 шт	Т.п. 310-5-4 альб.1
— — — — —	Ограждение, тип 1	125 п.м.	индив.

26-07-2020 АР, ПЗ, КР

Благоустройство двора дома по адресу:  
г. Бодайбо, ул. Урицкого, 34.

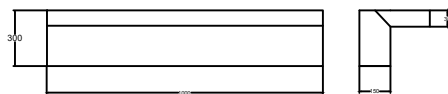
Изм.	Кл.	Лист	Издк.	Подп.	Дата	Стадия	Лист	Листов
Разраб.		Евгеева А.О.					Р	1
Проверил		Груздь А.В.						4

Схема благоустройства и озеленения М 1:500

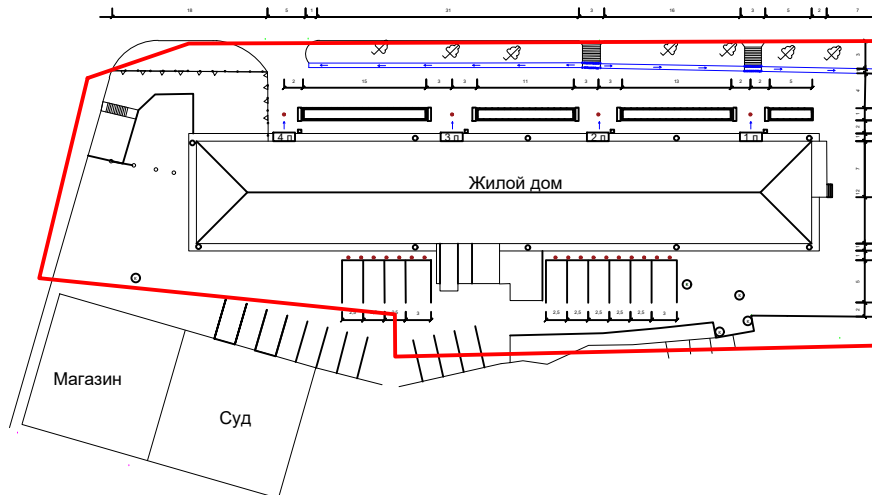


Копировал

Каменный бордюр БР 100.30.15



Разбивочный план М1:500



Антипарковочный анкерный столбик

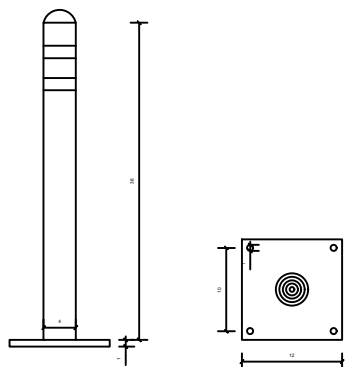
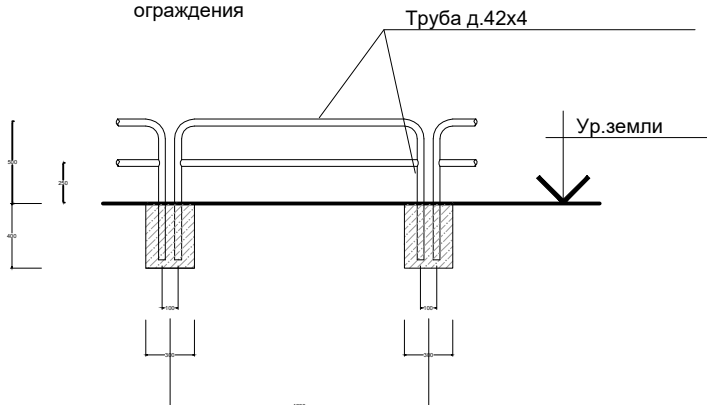


Схема устройства газонного ограждения




Согласовано

Подпись и дата

Взам. инв.

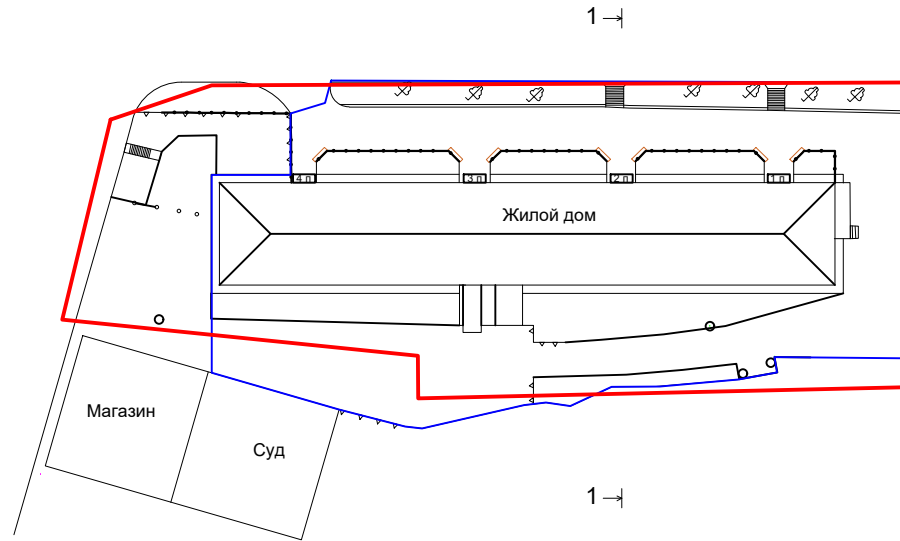
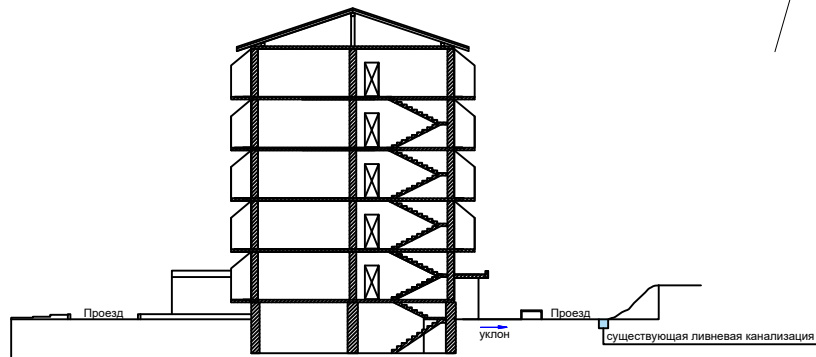
Инв. подл.

						26-07-2020 АР, ПЗ, КР			
						Благоустройство двора дома по адресу: г. Бодайбо ул. Урицкого, 34.			
Изм.	Коп.	уч.	Лист	№ док.	Подп.	Дата	Стадия	Лист	Листов
Разраб.			Евеева А.О.				Р	2	4
Проверил			Груздь А.В.						
						Разбивочный план М1:500 Схема устройства газонного ограждения. Антипарковочные анкерные столбики. Каменный бордюр БР 100.30.15.			
						 МКУ "УКС БГП"			

Копировал


Ситуационный план М 1:500 двора по адресу: г. Бодайбо, ул. Урицкого, 34.

Разрез 1-1



Согласовано

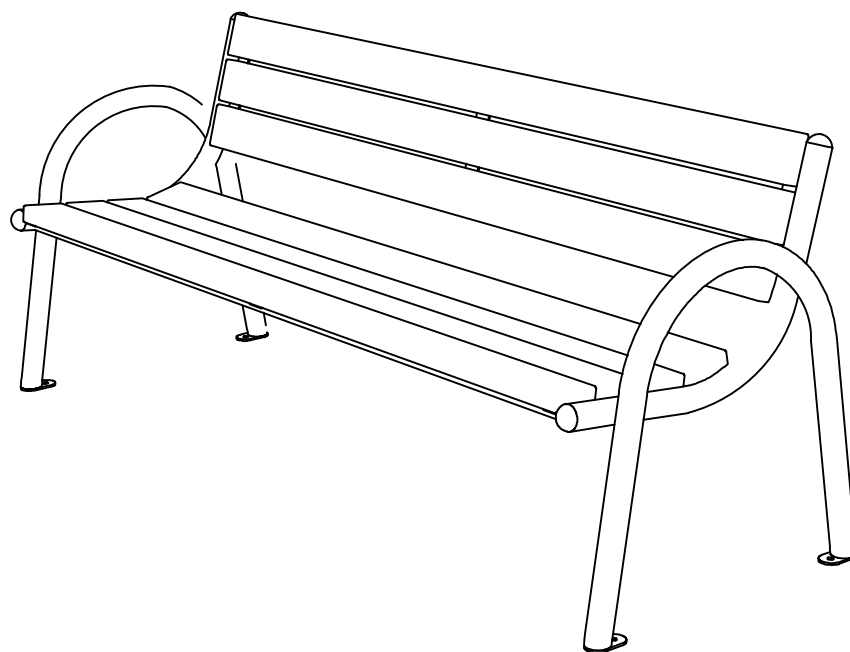
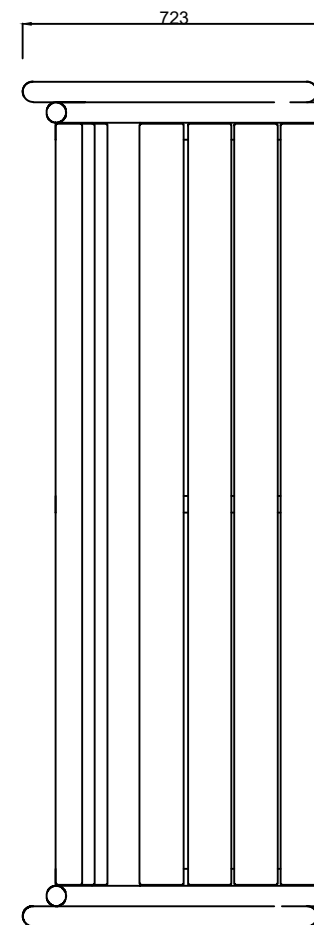
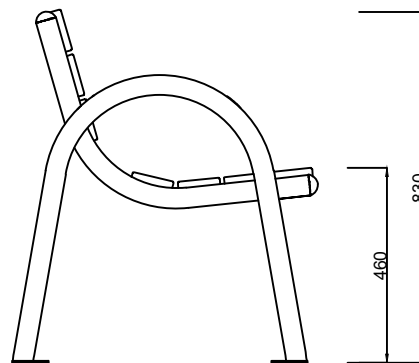
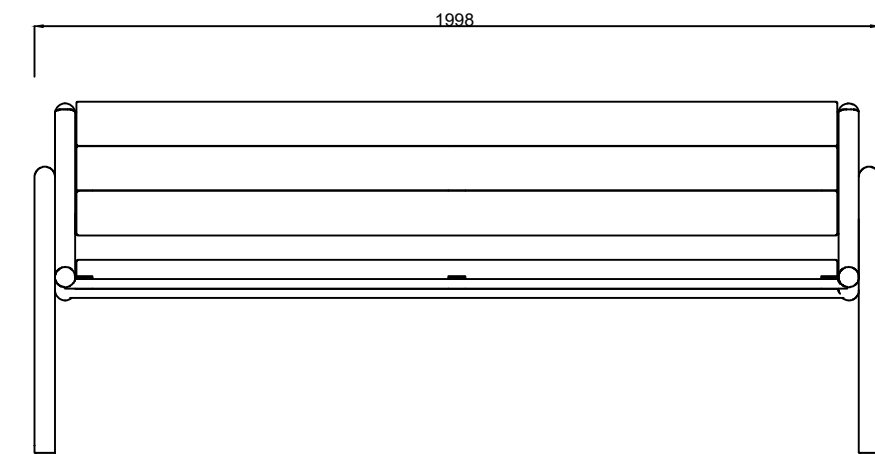
И.И.И. Подпись и дата  
Взам. инв.  
И.И.И. Инв. подл.

						26-07-2020 АР, ПЗ, КР		
						Благоустройство двора дома по адресу: г. Бодайбо, ул. Урицкого, 34.		
Изм.	Коп.	Лист	Ндоп.	Подп.	Дата	Стадия	Лист	Листов
Разраб.		Евтеева А.О.				Р	3	4
Проверил		Груздь А.В.						
						Ситуационный план двора по адресу: г. Бодайбо, ул. Урицкого 34.		
						 МКУ "УКС БГП"		

Копировал

Согласовано

Инва. подкл. Подпись и дата Взам. инв.



Изм.	Кол. уч.	Лист	Ндоп.	Подп.	Дата	26-07-2020 АР, ПЗ, КР			
Разраб.		Евтеева А.О.				Благоустройство двора дома по адресу: г. Бодайбо, ул. Урицкого, 34.			
Проверил		Груздь А.В.				Скамья тип 1	Стадия Р	Лист 4	Листов 4
						Ситуационный план двора по адресу: г. Бодайбо, ул. Урицкого 34.	 МКУ "УКС БПП"		

Копировал